

WALMDACH „DORNFELDER“ MIT KELLER

Dachform	Walmdach
Energiestandard	GEG2020
KfW55/KfW40plus	möglich/möglich
Grundmaße	9,00 x 9,00 m
Wohn-/Nutzfläche	ca. 194,15 qm
Geschosse (ohne Keller)	2
Schlafzimmer	3
Bäder	2
Vorratskammer	nein
Elektrische Rollläden	ja
Heizung	Luft-Wärme-Pumpe
Fußbodenheizung	ja
Keller	ja
Grundpreis	ab 445.900,00 €

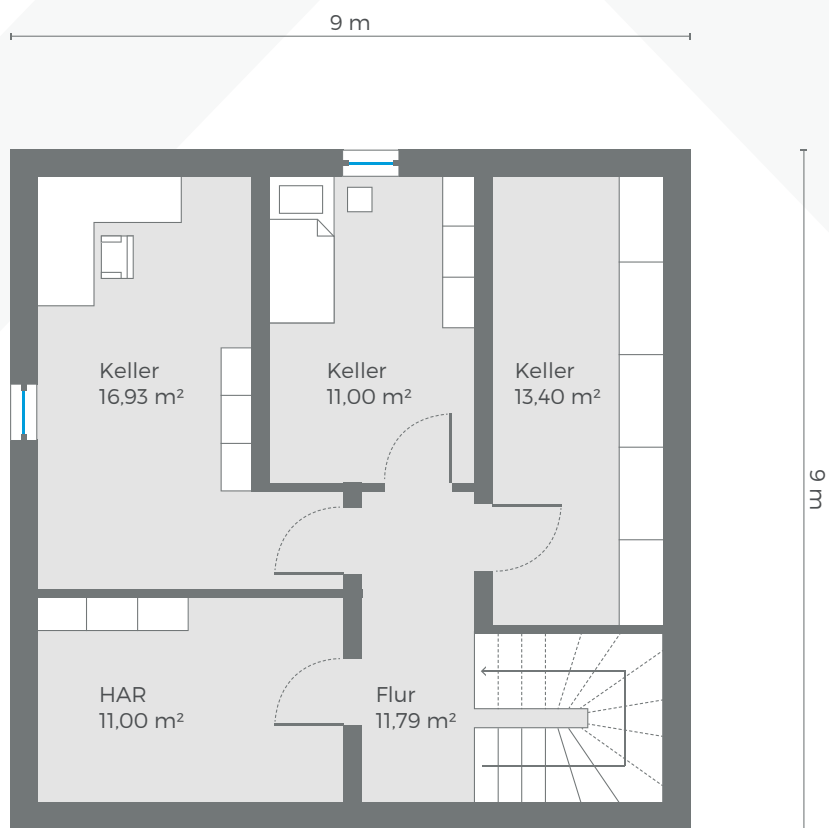
Ausstattungsdetails:

- ✓ Architektenplanung
- ✓ Tragwerksplanung & Statik
- ✓ Bauleitung
- ✓ Baustelleneinrichtung
- ✓ Diffusionsoffener, monolithischer Wandaufbau
- ✓ gemauerte Innenwände
- ✓ Tondachziegeln
- ✓ deutsche Markenfenster 3-fach verglast
- ✓ italienische Fliesen aus Feinsteinzeug in Bädern, Diele, Küche und HAR
- ✓ bodentiefe Dusche
- ✓ Geberit Keramik
- ✓ Grohe Armaturen
- ✓ Luft-Wärme-Pumpe
- ✓ Fußbodenheizung
- ✓ elektrische Rollläden

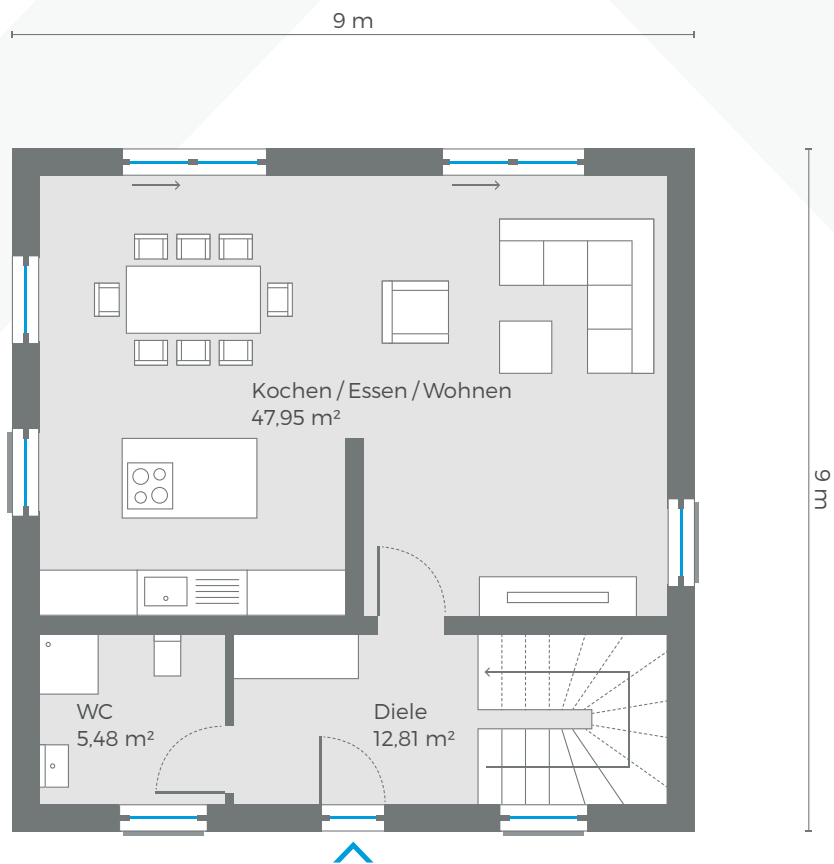
Fragen Sie nach unserer ausführlichen Bau- und Leistungsbeschreibung, um weitere Details zu erfahren.



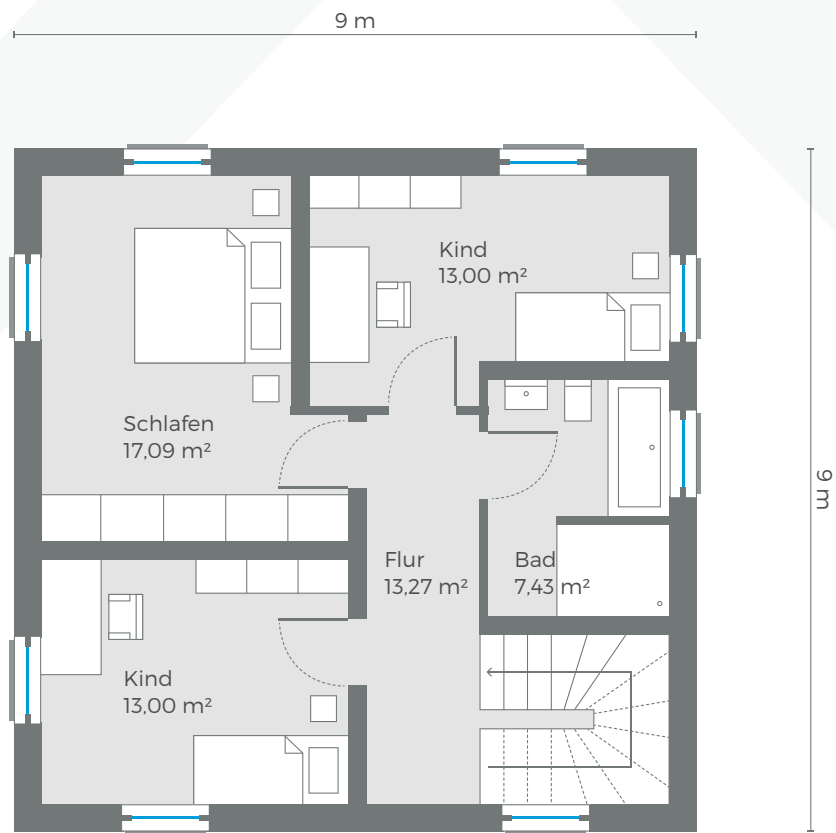
Hausabbildung enthält Sonderausstattung.



Kellergeschoss



Erdgeschoss



Dachgeschoss